



蓝色预染蛋白质 Marker(12-100KD)

产品信息:

组成	PM203-01	PM203-02
规格	200μl (20 次)	500μl (50 次)

储运温度: -20℃ (长期保存请置于-70℃), 反复冻融易降解, 融解后 4℃ 保存。

制品说明:

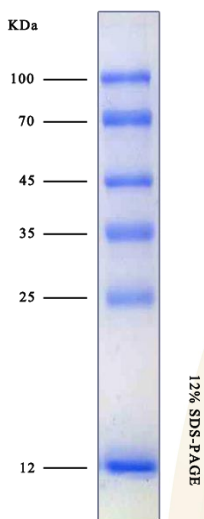
本产品包含 6 种预染的已知分子量标准蛋白质, 分子量范围为 15kD-100kD。可以直接观察蛋白电泳及清晰地判断 Western blot 的转移效果。经 SDS-PAGE 凝胶电泳后转移到 PVDF 或 NC 膜上可得清晰的 6 条蓝色蛋白带, 10μl/次。100KD、45KD、35KD、25KD 蛋白带 6His 标签, 可与 His 标签抗体反应。

使用方法:

1. 室温融解 Marker 或 37-40℃ 温浴几分钟使之融解, **不要高温加热**。
2. 轻轻涡旋以确保混匀。
3. 上样电泳。

使用注意:

1. 该 Marker 不能用于活性蛋白电泳来预测蛋白分子量大小。
2. 蛋白与发色团共价结合会影响蛋白移动速率, 所以预染蛋白 Marker 只能用于大致估量目的蛋白的分子量大小。每一批预染蛋白分子量 Marker 都相对于未预染蛋白分子量 Marker 进行了矫正, 表观分子量如下图所示。



BM.170822